

Universelle Steuerung USP

Produktmerkmale

- modulare universelle Steuerung für Heizungs-, Klima- und Lüftungsgeräte
- Steuerung und Spannungsversorgung der modularen Komponenten über RS485-BUS
- intuitive Nutzerführung über Touchscreen-TFT-Display (multicolor)
- manuelle oder automatische Steuerung/Regelung (Zeitprofil "Wochentimer", Raumluftgüte-Sensorik)
- problemlose Einbindung der Steuerung in übergeordnete Gebäudeleittechnik
- minimaler Platzbedarf für den Einbau

Systemkomponenten

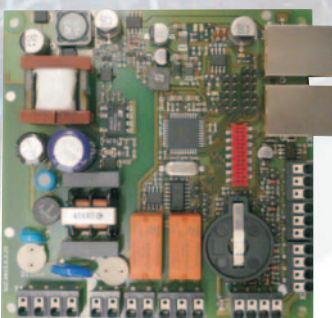
- **Master** (zentrale Steuer- und Kommunikationseinheit)
 - integriertes Netzteil 90...230VAC, Leistungsaufnahme im Standby 1,0 W
 - 2 RS485-BUS-Schnittstellen für Anschluss Bedieneinheit und Slave(s)
 - 4 digitale und 3 analoge Ein-/Ausgänge
 - potentialfreier Meldekontakt (NO, CO, NC)
 - schaltbarer Netzspannungsausgang
- **Eingabe- und Bedieneinheit** (Slave)
 - Komfortbedienteil mit Touchscreen-TFT-Display (multicolor) und menügestützter intuitiver Nutzerführung einschließlich Parametrierung mit Zugriffskontrolle (Passwort geschützt)
 - optional: einfache Bedienung der Grundfunktionen (Folientastatur mit LEDs)
- **Lüfterschnittstellenkarte** (Slave)
 - Anschlussmöglichkeit für unabhängig voneinander steuerbare Zu- und Abluftventilatoren mit externer Spannungsversorgung (24...48 VDC, 230 VAC)
 - 4 analoge Eingänge für Temperatursensoren
 - Steuerausgang für Motorstellklappe (z.B. Bypass)
- **Universal-Thermostat** (Slave)
 - Ausgangsleistung bis 2 kW, kaskadierbar auf 4 kW
 - Konstanttemperaturregelung
 - 2 digitale und 2 analoge Ein-/Ausgänge



Komfort-Eingabe- und Bedienteil
(multicolor TFT-TouchScreen)



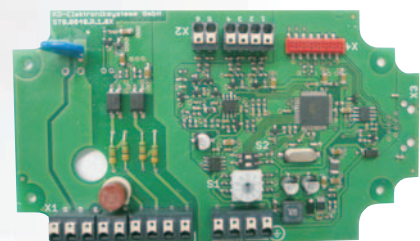
Einfachbedienteil
(Folientastatur)



Master



Lüfterschnittstellenkarte



UNI-Thermostat

Beispiel für eine Anlagenkonfiguration

