

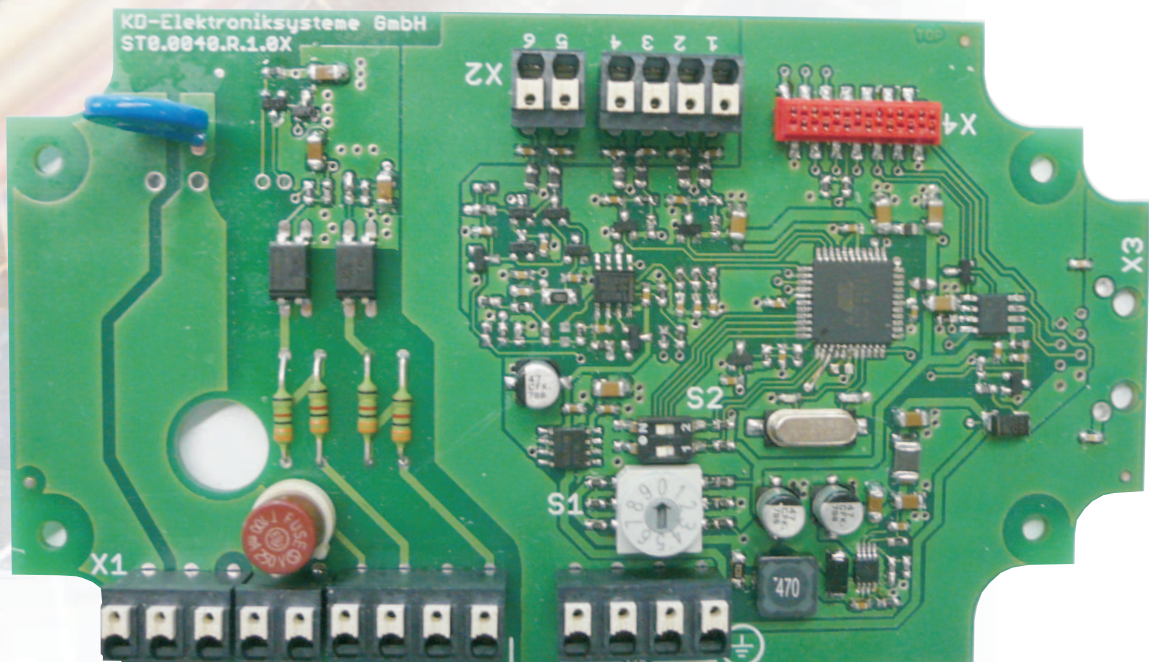
# USP-Universalthermostat

## Produktmerkmale

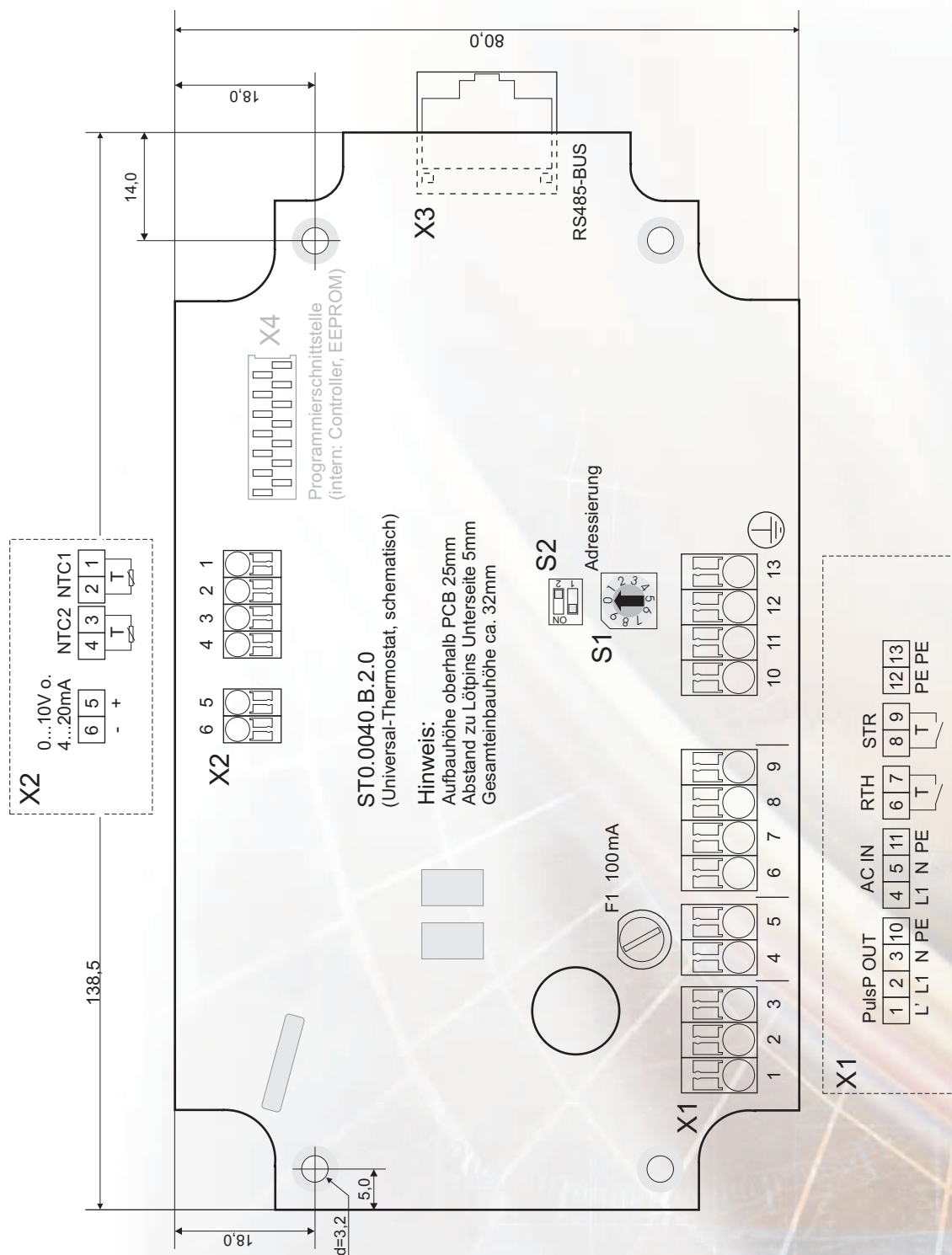
- zentrale Kommunikationssteuerung/-überwachung über RS485-BUS
- Spannungsversorgung des Controllers über RS485-BUS (24 VDC)
- pulspaketgesteuerter oder direkter Leistungsausgang: 230 VAC, 2 kW, (max. 25 A über 1,5 s)
- 2 digitale Eingänge: z.B. Raumthermostat und Strömungssensor
- 2 analoge Eingänge für Temperatursensoren
- 1 analoger Ausgang 1...10V oder 4...20mA
- kompakte Bauweise und geringstmögliche Einbaumaße: L x B x H = 138,5 x 80,0 x 32,0 [mm]

## Anwendungsbeispiele

- Defroster:
  - Elektrodefroster
  - Soledefroster
- Nachheizregister:
  - Elektronachheizregister
  - Warmwassernachheizregister
- Klappenstellmotor (z.B. Erdrohwärmetauscher-Klappe)
  - frei programmierbare Stellungen "auf" und "zu"
  - frei definierbare Temperaturbedingungen für das Öffnen und Schließen der Klappe



# Anschlussschema



**KD** - Elektroniksysteme GmbH  
 Jeversche Straße 15, 39261 Zerbst  
 Telefon: +49 (0) 39 23 48 48 - 0  
 Telefax: +49 (0) 39 23 48 48 - 10  
 E-Mail: info@kd-elektroniksysteme.de  
 Internet: www.kd-elektroniksysteme.de